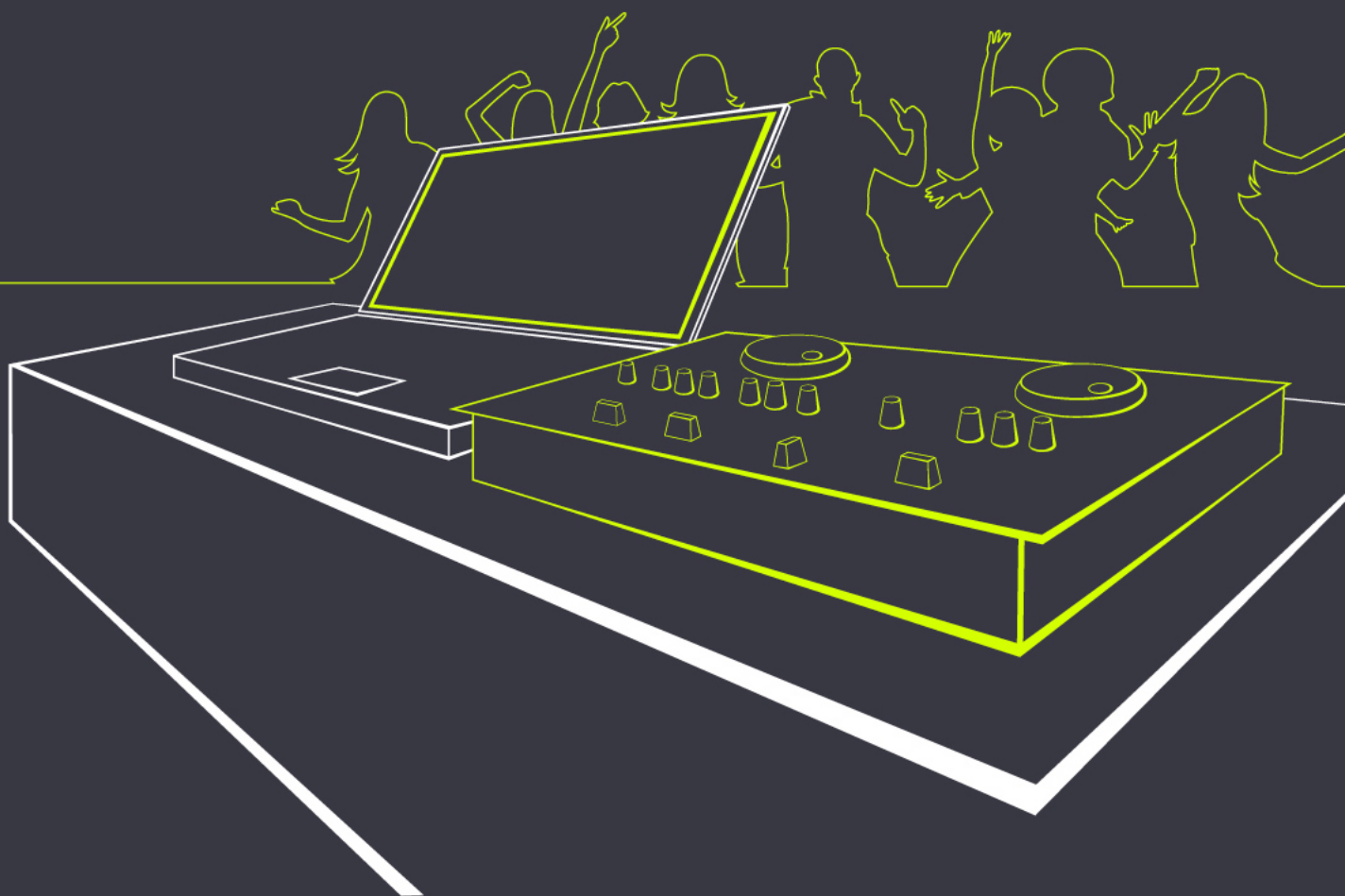


Manuel d'installation

Software version 3.0



Manuel d'installation

Introduction

Félicitations pour votre décision d'achat de l'e-mix

Avec l'e-mix, vous avez maintenant tout ce qu'il vous faut pour un travail professionnel. E-mix est le système parfait pour traiter et gérer les fichiers audio, développé spécialement pour les discothèques et les DJs.

Le design moderne et l'ergonomie des éléments de contrôle vous permettent de gérer votre travail avec confiance, même dans des conditions extrêmes. Que vous soyez un débutant ou un utilisateur expérimenté, e-mix est la bonne solution pour tout le monde, et vous serez surpris par les nombreuses fonctions qui s'offrent à vous. Nous sommes sûrs que vous serez satisfaits avec l'e-mix et ses fonctions très professionnelles.

Configuration nécessaire

Pour faire fonctionner l'e-mix, votre système doit posséder les caractéristiques suivantes :

- Windows XP
- Pentium 4, 1.3 GHz
- 256 MB RAM
- Résolution d'écran minimum de 1024x768
- 15Mo d'espace libre sur le disque dur
- Un large espace sur le disque dur pour vos titres musicaux
- Port USB 1.1 pour la console

Contenu de la boîte

Le contenu suivant est seulement valable dans le cadre d'un achat d'une console

- CD d'installation
- Pour bien démarrer (instructions basiques)
- Panneau de contrôle de la console "e-mix mp 1200"
- Câble USB

Installation du logiciel

L'installation du logiciel e-mix "pro edition" et de la version e-mix "home edition" sont décrites dans ce chapitre. Le logiciel e-mix "pro edition" est seulement vendue avec la console livrée sur CD ROM. Vous pouvez toutefois télécharger e-mix "home edition" sur le site internet www.e-mix.com.

Important

Connectez votre console quand le programme d'installation vous demande de le faire

Etape 1

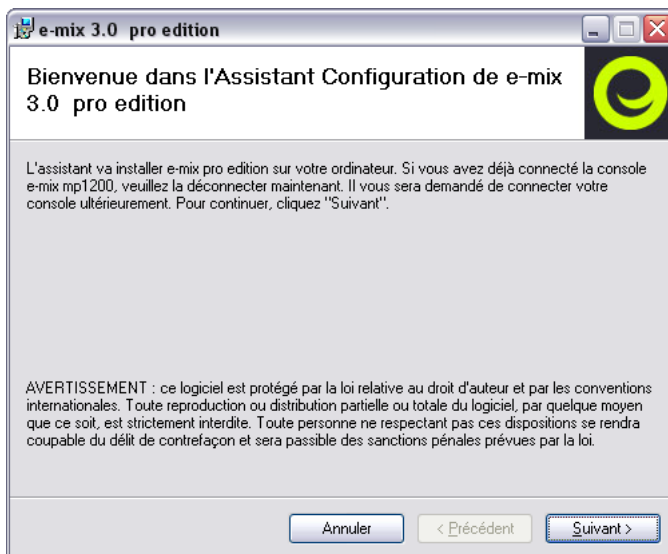
Placez le CD d'installation dans votre lecteur. Si vous avez activé la fonction de lancement automatique dans votre ordinateur, le menu du CD se lancera automatiquement. Sinon, vous pouvez lancer le fichier "AutoPlay.exe" à partir du CD d'installation. (double cliquez sur le nom du fichier avec le bouton gauche de la souris). Pour commencer l'installation, cliquez sur "Installer" dans le menu.



Si vous désirez installer e-mix "home edition", vous devez lancer le fichier que vous avez téléchargé sur internet

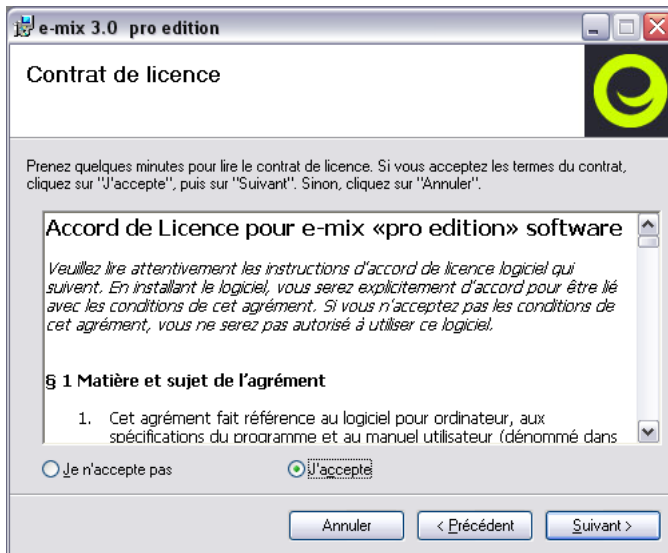
Etape 2

Le programme d'installation de l'e-mix a maintenant commencé. Si votre console est connectée à votre ordinateur, nous vous conseillons de la déconnecter maintenant. On vous demandera de la connecter plus tard. Cliquez sur "Suivant"



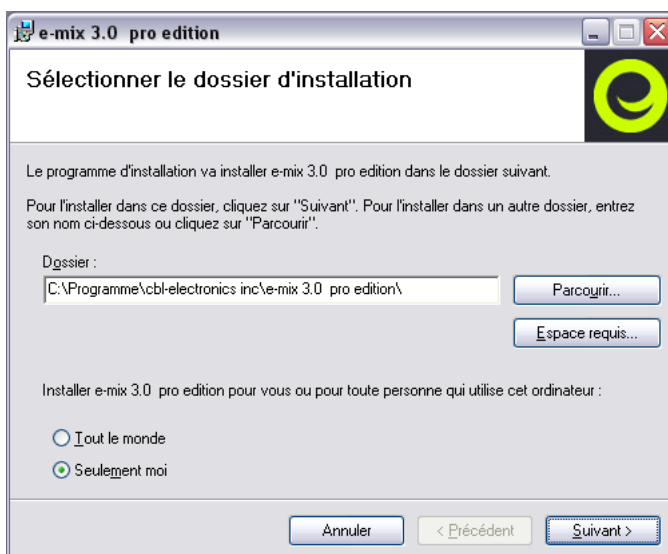
Etape 3

Dans la fenêtre suivante, vous trouverez les termes de la licence. Lisez les attentivement et si vous les acceptez sélectionnez "J'accepte" et cliquez sur "Suivant"



Etape 4

A ce point, vous devez dire au programme le répertoire d'installation. Vous pouvez accepter l'emplacement proposé par défaut ou choisir une destination. Vous pouvez aussi indiquer si le programme doit être accessible à tous les utilisateurs ou seulement à l'utilisateur courant. Quand vos paramètres sont corrects, cliquez sur "Suivant"

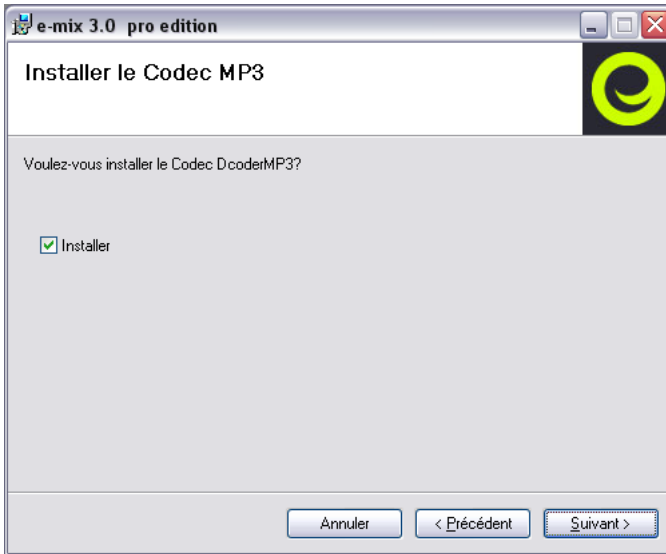


Etape 5

Dans la fenêtre suivante, vous pouvez sélectionner les fonctionnalités à installer

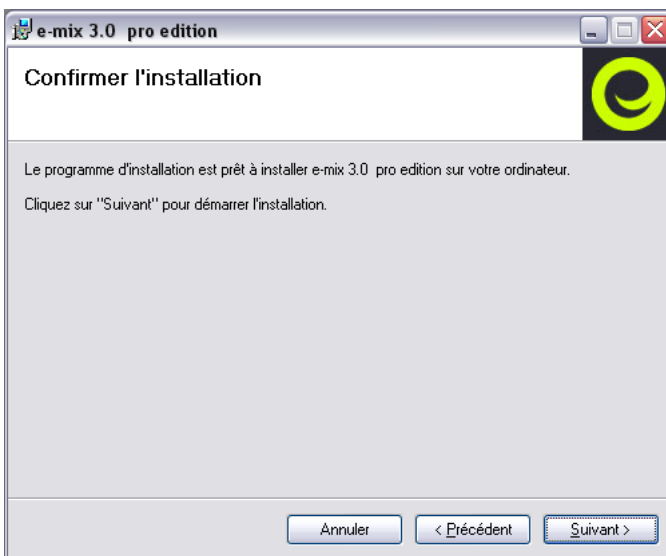
Nous recommandons l'installation du Codec Dcoder MP3 pour lire les fichiers MP3 avec l'e-mix car il n'est pas possible de lire les fichiers MP3 avec le Codec DirectX de Microsoft.

Quand vos paramètres sont corrects, cliquez sur "Suivant"



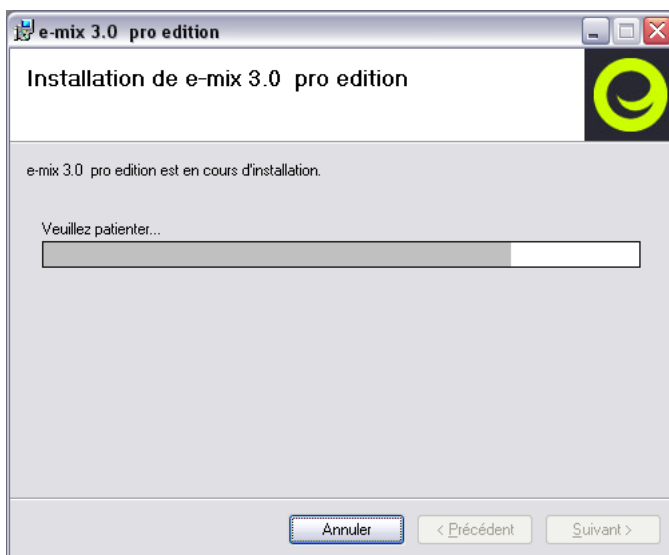
Etape 6

Le programme d'installation est maintenant prêt pour l'installation



Etape 7

Dans la fenêtre suivante, vous visualisez la progression de l'installation. Dès que l'installation est terminée, le programme passe à l'étape suivante automatiquement



Etape 8

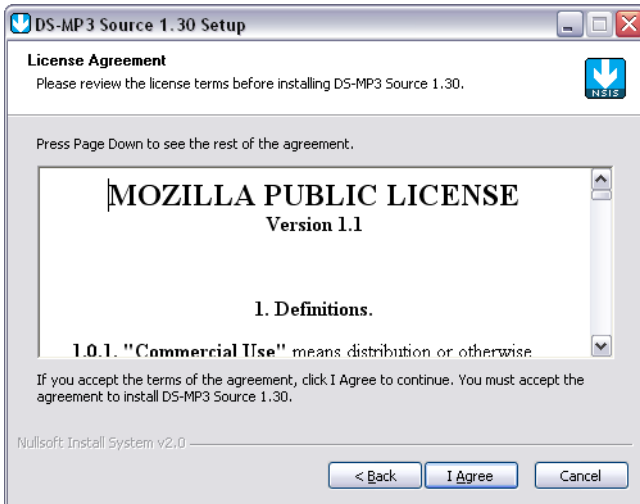
Si vous avez choisi à l'étape 5 d'installer le Codec Dcoder MP3, l'installation de ce Codec commence. Sinon, allez à l'étape 14.

Cliquez sur "Next"



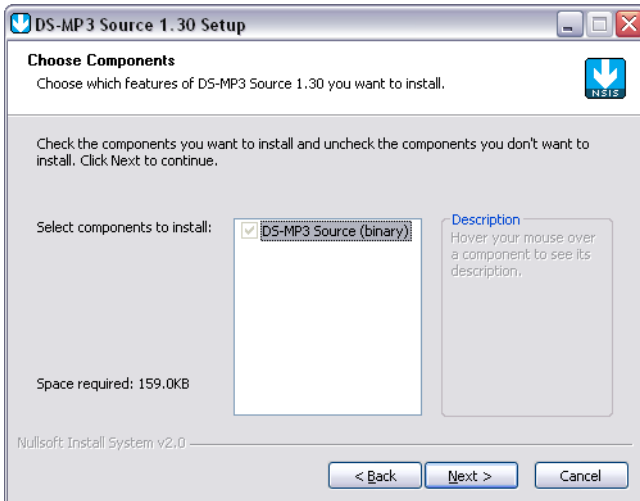
Etape 9

Dans la fenêtre suivante, vous trouverez les termes de la licence du Codec. Lisez les attentivement et si vous les acceptez sélectionnez "I agree"



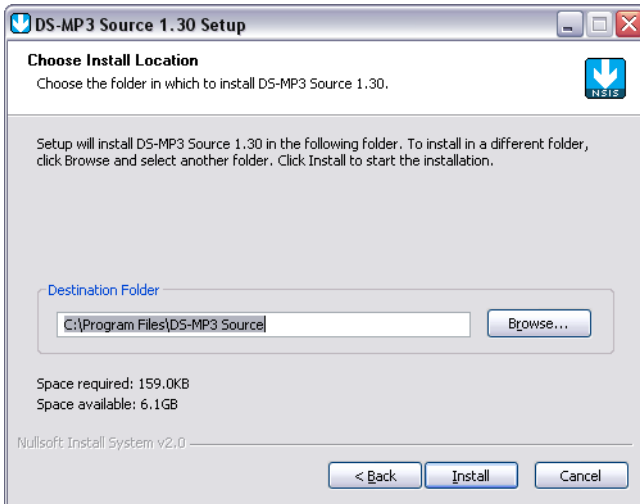
Etape 10

Maintenant, la sélection des fonctions à installer apparaît. Cliquez sur "Next"



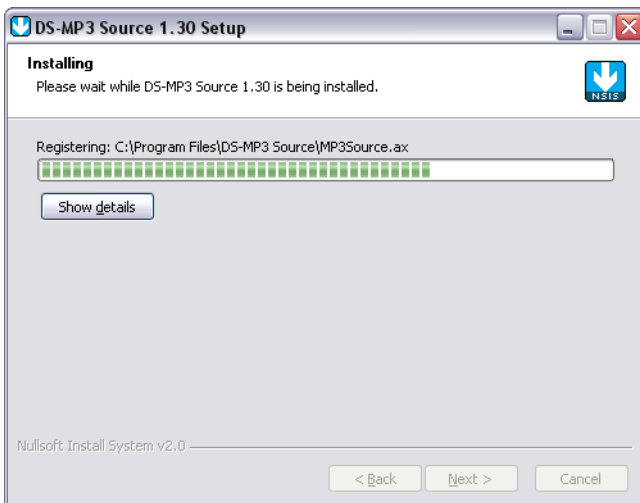
Etape 11

A ce point, vous devez dire au programme le répertoire d'installation. Vous pouvez accepter l'emplacement proposé par défaut ou choisir une destination. Cliquez sur "Install"



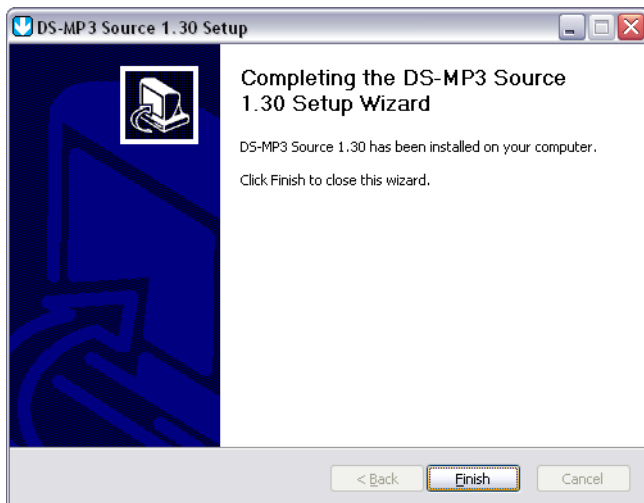
Etape 12

Dans la fenêtre suivante, vous visualisez la progression de l'installation. Dès que l'installation est terminée, le programme passe à l'étape suivante automatiquement



Etape 13

Le Codec est maintenant installé. Terminez l'installation en cliquant sur "Finish"



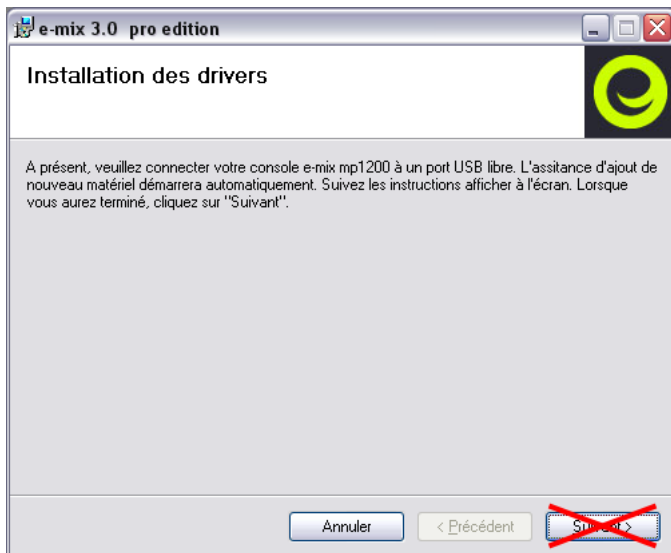
Etape 14

Maintenant que le logiciel a été installé avec succès. Si vous avez installé e-mix "home edition", l'installation est maintenant terminée. Dans la fenêtre suivante, cliquez simplement sur "Fermer"

Vous pouvez connecter la console à votre ordinateur avec le câble USB fournit. Maintenant, attendez que la fenêtre de l'assistant de configuration matériel s'ouvre.

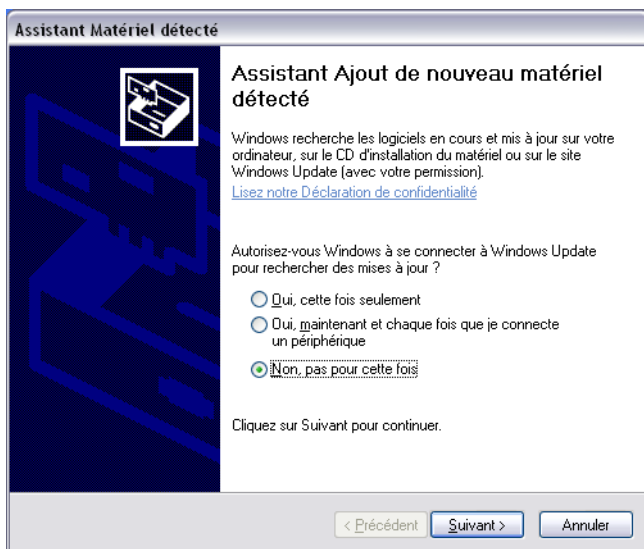
Attention :

NE CLIQUEZ PAS sur le bouton "Suivant" dans cette fenêtre



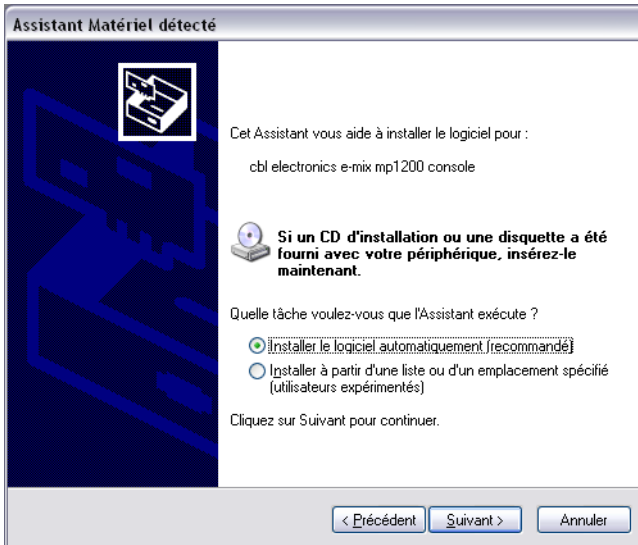
Etape 15

Windows essaye maintenant de trouver un pilote pour la console e-mix mp1200. Sélectionnez "Non, pas pour cette fois" dans la fenêtre et cliquez sur "Suivant"



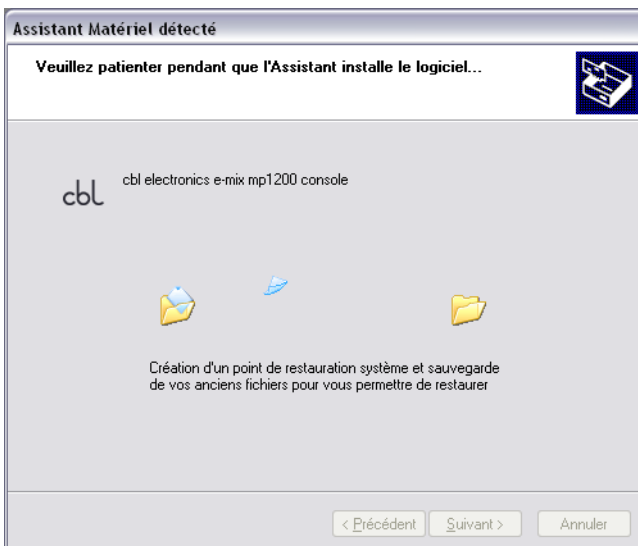
Etape 16

A cet endroit, vous devez dire au programme l'emplacement du pilote. Sélectionnez "Installer le logiciel automatiquement" et cliquez sur "Suivant"



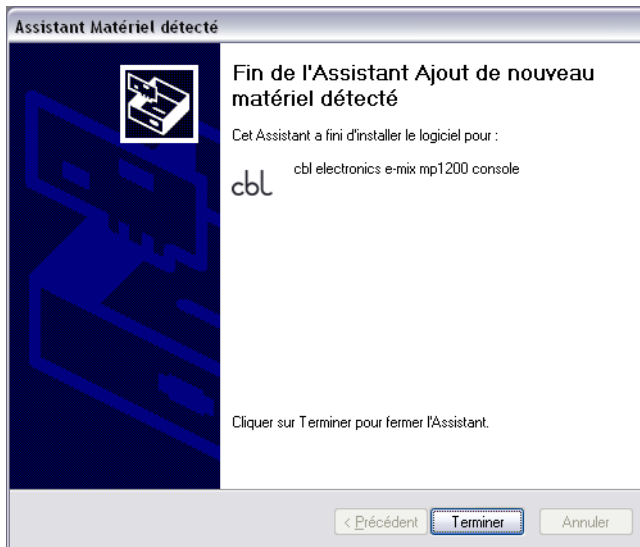
Etape 17

Le programme commence maintenant sa recherche du pilote et l'installe



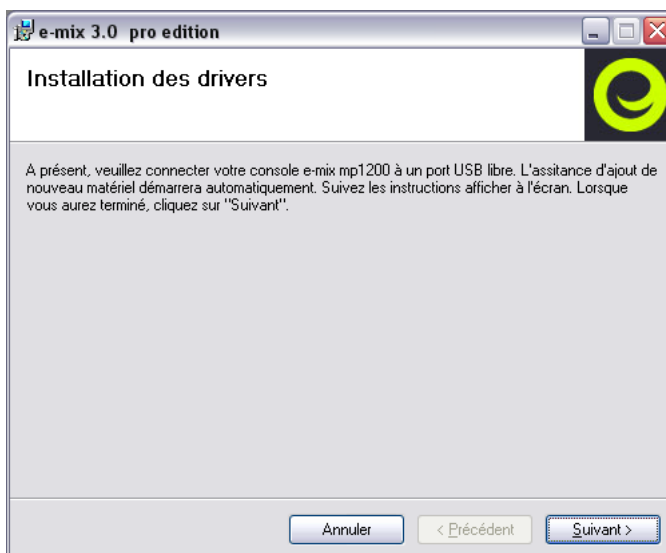
Etape 18

Lorsque l'installation est terminée, la fenêtre apparaît et vous pouvez cliquer sur "Terminer" pour sortir de l'assistant matériel



Etape 19

Tous les composants sont maintenant installés et vous pouvez cliquer sur "Suivant" dans cette fenêtre



Etape 20

Vous avez à ce moment terminé avec succès l'installation et pouvez maintenant quitter le programme d'installation en cliquant sur "Fermer"

