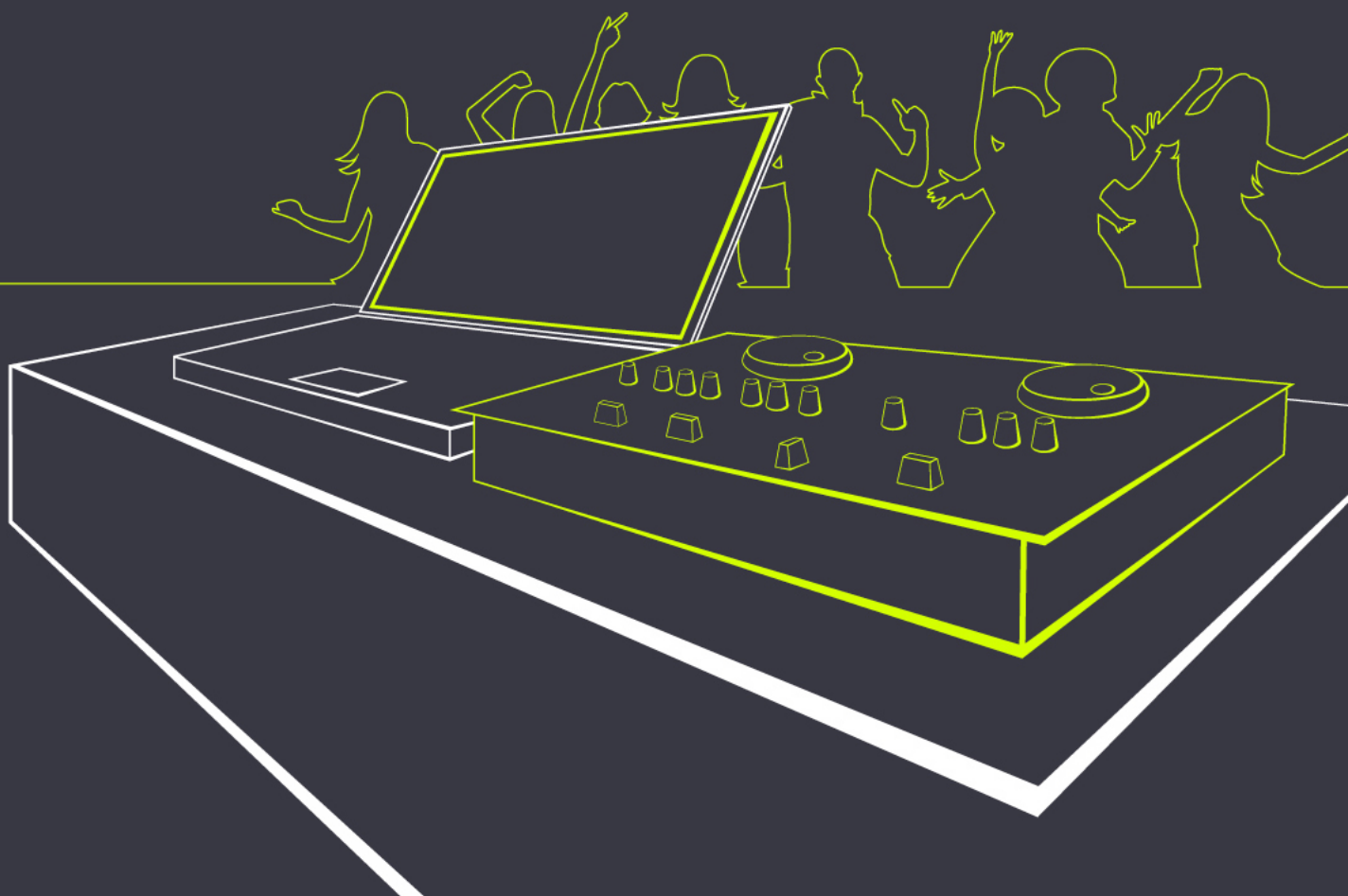


Manual de Instalacion

Version del software 3.0



Manual de Instalacion

Introducción

Felicidades sobre su decisión de comprar el e-mix.

Con el e-mix, usted tiene todo lo que usted necesita para un rendimiento profesional ahora. El e-mix es la sistema perfecto para el procesamiento y la dirección de archivos de sonido, desarrollado especialmente para discos y dj's.

El diseño moderno y situación ideal de los controles permiten que usted dirija su operación con confianza, incluso bajo las condiciones extremistas. Si usted es un principiante o un profesional experimentado, e-mix tiene la solución de derecho para todos, y usted será asombrado por las muchas opciones que hace asequible a usted. Estamos seguros que usted estará muy satisfecho con el e-mix y sus características muy profesionales.

Requisitos de sistema

Para que el e-mix funciona, su sistema debe cumplir los siguientes requisitos:

- Windows XP
- Pentium 4, 1,3 GHz
- 256 MB RAM
- Resolución mínima de pantalla 1024x768
- 15 MB en el disco duro para el software e-mix
- Espacio libre en el disco duro como usted necesita para los títulos de música
- Puerto USB 1.1 para la consola

Contenido

El siguiente contenido es incluido solamente cuando usted compra una consola:

- CD de Instalacion
- Empezando (instrucciones breves)
- Consola e-mix MP1200
- Cable USB

Instalacion de Software

En este capítulo la instalación del e-mix "pro edition" software y el programa e-mix "home edition" esta descrita. El versión profesional es solamente vendido in conjunction with la consola y usted recibió el software en un cd - rom. Usted también puede descargar el programa e-mix "home edition" de la Internet (www.e-mix.com).

Importante

Solamente conecta su consola cuando el programa de instalación le pide que lo haga.

Paso 1

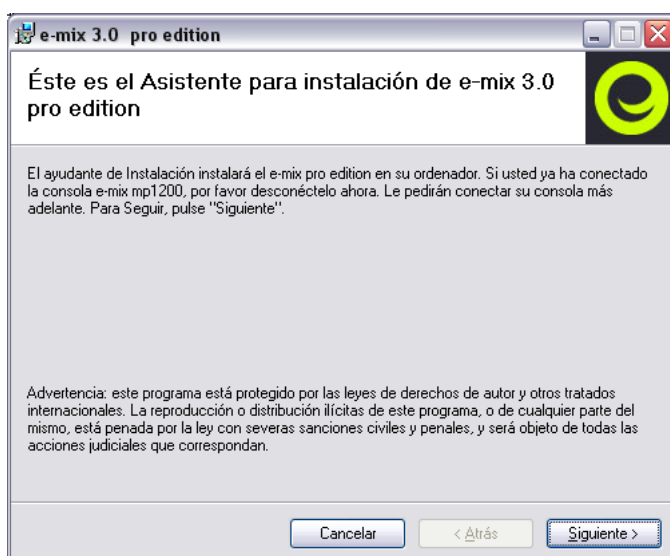
Ponga el CD de instalación en la unidad de CD - Rom. Si usted ha activado la función "CD automático cambie el reconocimiento" sobre su ordenador, el menú de CD se pondrá en marcha automáticamente. Si no, usted puede empezar el archivo "AutoPlay.exe" directo desde el CD de instalación (haciendo doble clic en el archivo con el botón de ratón izquierdo). Empezar la instalación, haga clic en "Instalar" en el menú de CD.



Si usted quiere instalar e-mix "home edition" usted tiene que iniciar el archivo de instalación que usted ha descargado de la Internet.

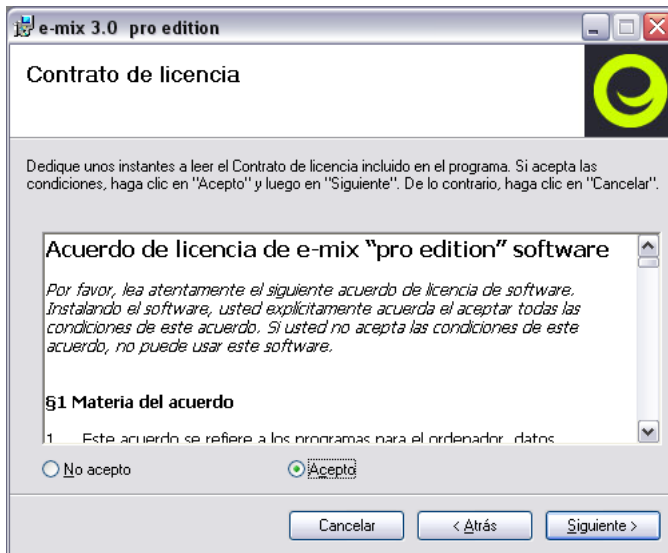
Paso 2

El programa de instalación de e-mix ha comenzado ahora. Si usted ya haya conectado la consola a su ordenador, aconsejamos que usted lo desconecte otra vez ahora cuando usted será pedido que lo conecte a su ordenador después. Pulse "Siguiente".



Paso 3

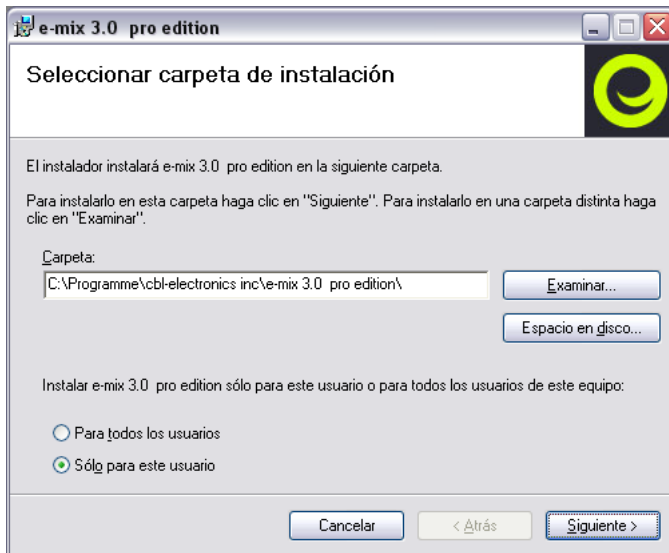
En la próxima ventana, usted encontrará los términos de contrato de licencia. Leer ellos completa y cuidadosamente y si usted de acuerdo con el contrato selecciona "Acepto" es captado entonces/luego "Siguiente".



Paso 4

En esta posición, en usted debe enseñar al programa de instalación dónde desea instalar el software usted. Usted puede aceptar la ruta de estándar seleccionada para usted o escoger un destino que conviene a sus necesidades especiales. Usted también puede demostrar si usted desea que el programa

sea accesible a todos usuarios de su computadora o sólo a usted solamente. Cuando los ajustes son correctos, enciéndase "Siguiente".

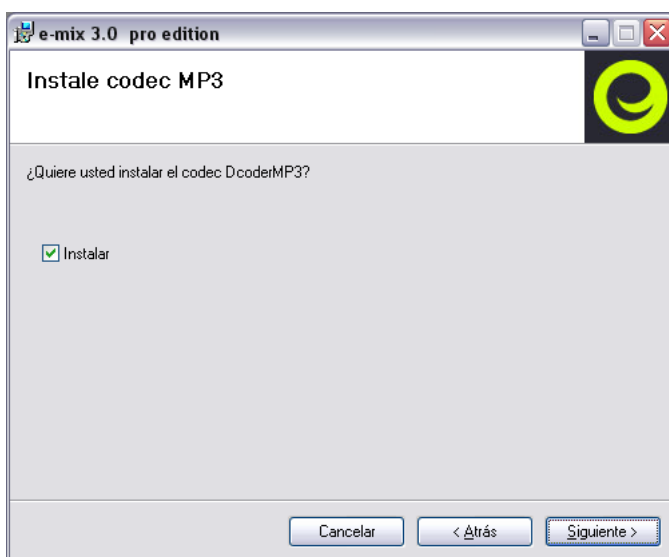


Paso 5

En la próxima ventana, usted puede seleccionar los funciones que tienen que ser instalados.

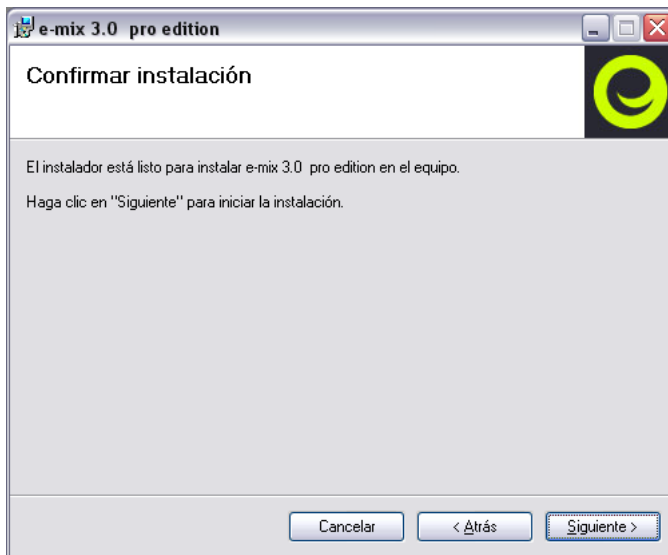
Recomendamos la instalación del codec de DCodec MP3 para reproducir archivos de MP3 con el e-mix, no es posible reproducir todos los archivos de MP3 con el codec de DirectX de Microsoft.

Cuando los ajustes son correctos, pulse "Siguiente"



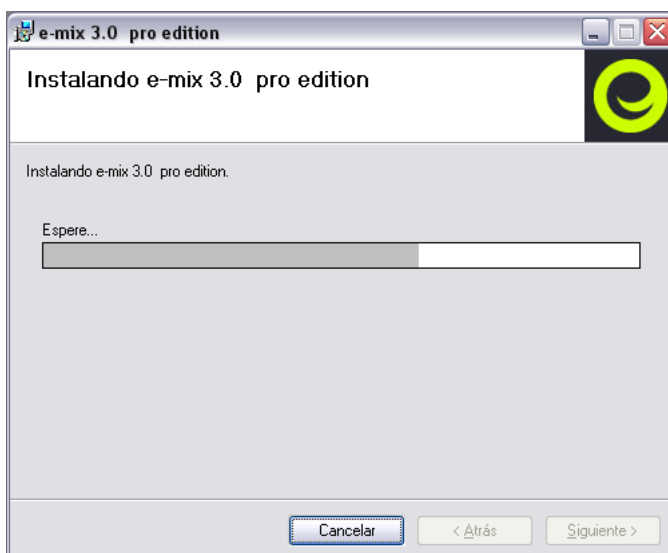
Paso 6

El programa de instalación está listo para instalar. Pulse "Siguiente" para iniciar la instalación.



Paso 7

En la siguiente ventana, el progreso de instalación es mostrado. Tan pronto como la instalación está completa, el programa de instalación se mueve a la próxima ventana automáticamente.



Paso 8

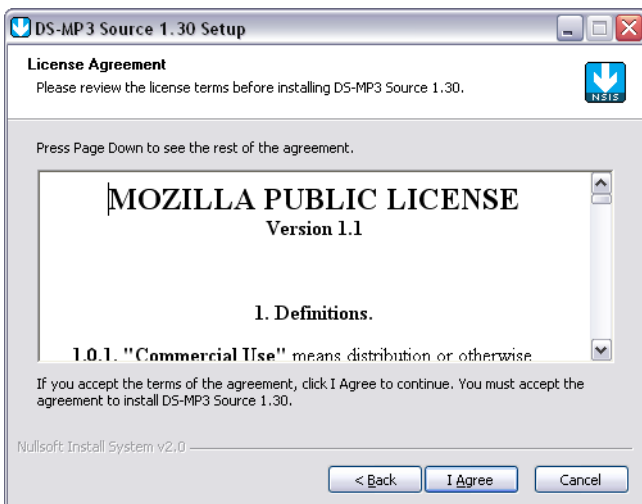
Si usted ha elegido la opción en el paso 5 de instalar el "Codec de DCoder MP3", el programa de instalación de Codec empezará ahora. Si no, vaya al paso 14.

Pulse "Next"



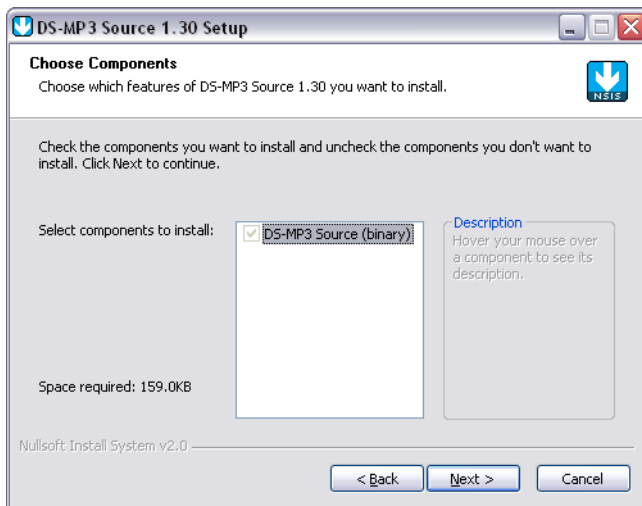
Paso 9

En la próxima ventana, usted encontrará los términos de contrato de licencia de Codec. Léalos completa y cuidadosamente y si usted está en el convenio con ellos, haga clic en "I Agree".



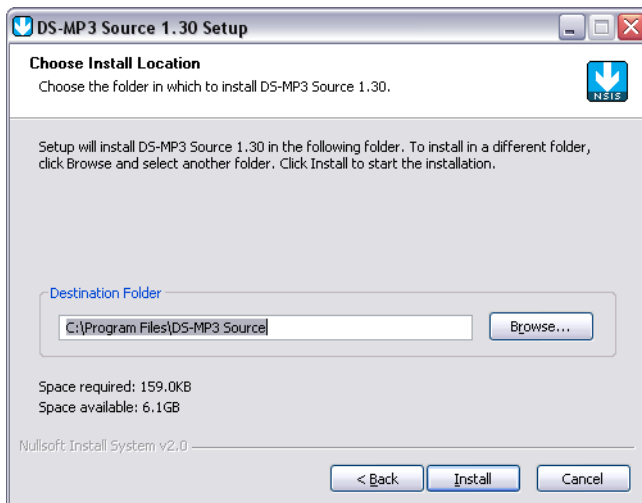
Paso 10

Ahora, la selección de las características va a ser instalado después aparecerá. Pulse "Next".



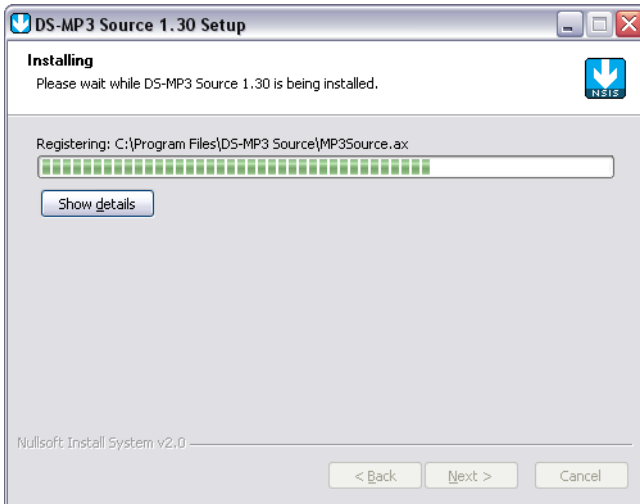
Paso 11

En este momento, usted debe enseñar al programa de instalación dónde quiere instalar el software. Usted puede aceptar la ruta de estándar seleccionada para usted o escoger un destino que conviene a sus necesidades especiales. Haga clic en "Install".



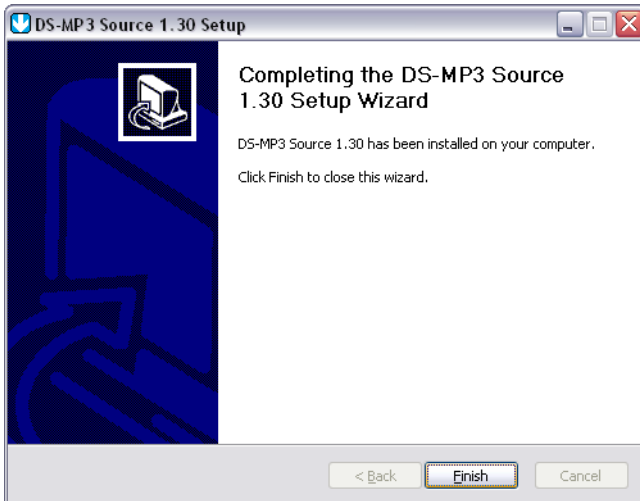
Paso 12

En la próxima ventana, el progreso de instalación será mostrado. Tan pronto como la instalación está completa, el programa de instalación se moverá a la próxima ventana automáticamente.



Paso 13

El codec ha sido instalado. Termine la instalación haciendo clic en el "Finish".



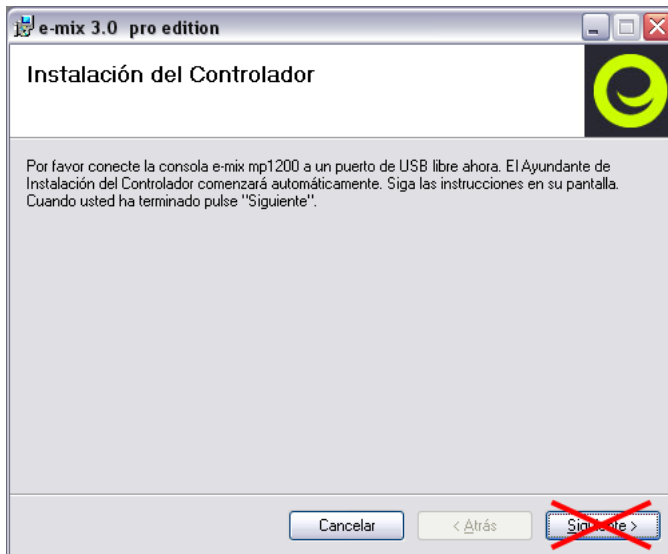
Paso 14

Ahora el software ha sido instalado con éxito. Si usted está instalando e-mix "home edition" la instalación está ahora terminada. En la próxima ventana pulse "Cerrar".

Usted puede conectar la consola a su ordenador con el cable USB suministrado. Espere que Windows empiece el ayudante de equipo físico (esto ocurrirá automáticamente) ahora.

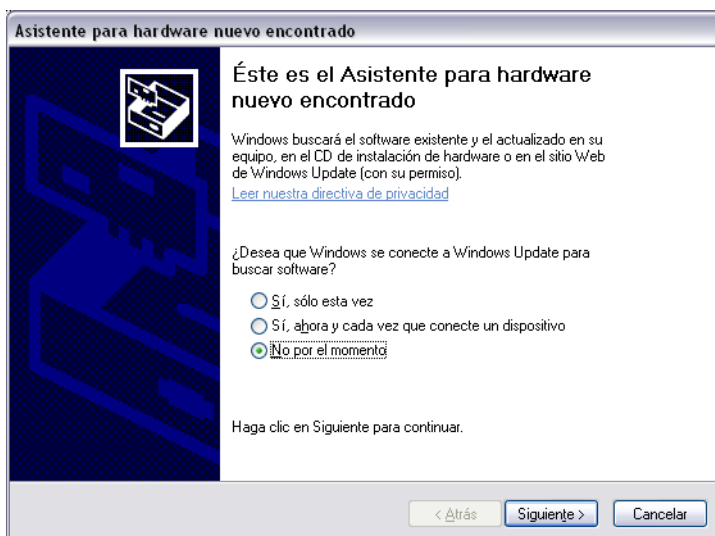
Advertencia:

No pulse "Siguiente" en esta ventana.



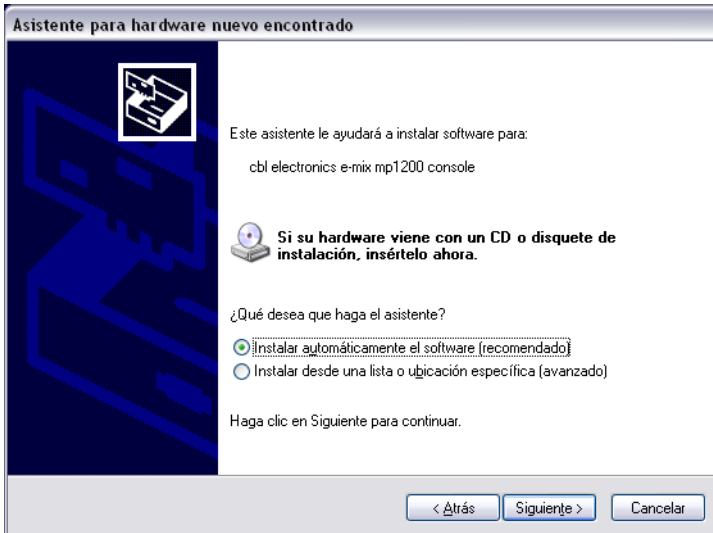
Paso 15

Windows trata de encontrar un controlador apropiado para la consola de mp1200 de e-mix ahora. Seleccione "No por el momento" en esta ventana y luego pulse "Siguiente".



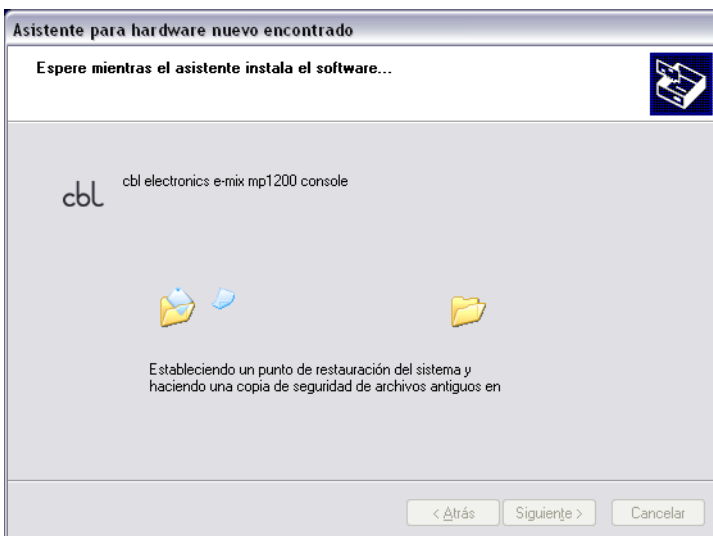
Paso 16

Aquí usted debe enseñar el programa donde el controlador apropiado está situado. Seleccione "Instalar automáticamente el software" y luego pulse "Siguiente".



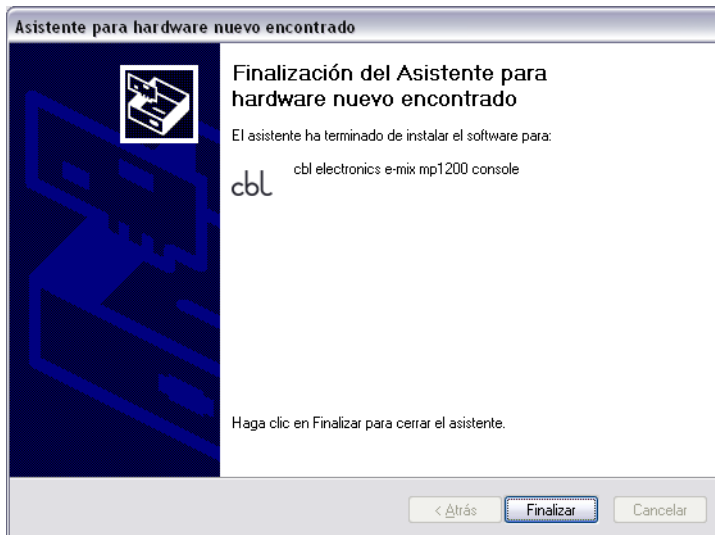
Paso 17

El programa comienza su búsqueda para los controladores apropiados ahora y los instala.



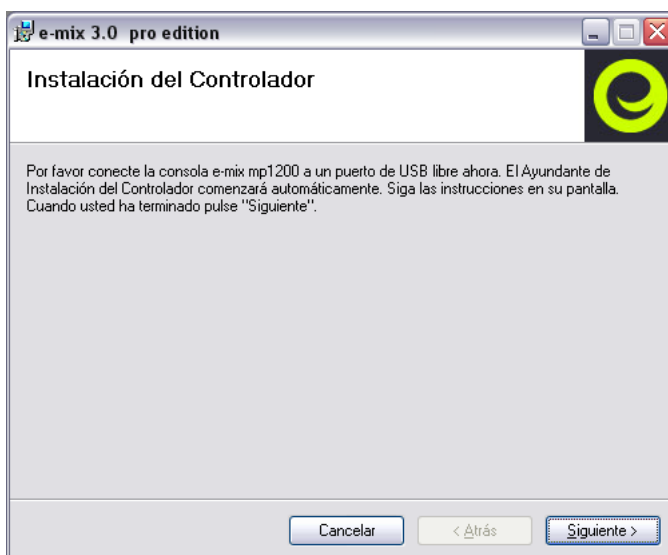
Paso 18

En cuanto la instalación está completa, esta ventana aparece y usted puede hacer clic en "Finalizar" para retirarse del ayudante de equipo físico.



Paso 19

Todos los componentes son instalados ahora y usted puede hacer clic en esta ventana an "Siguiete".



Paso 20

Usted ha terminado el proceso de instalación con éxito y puede terminar el programa de instalación de e-mix haciendo clic en el "Cerrar".

