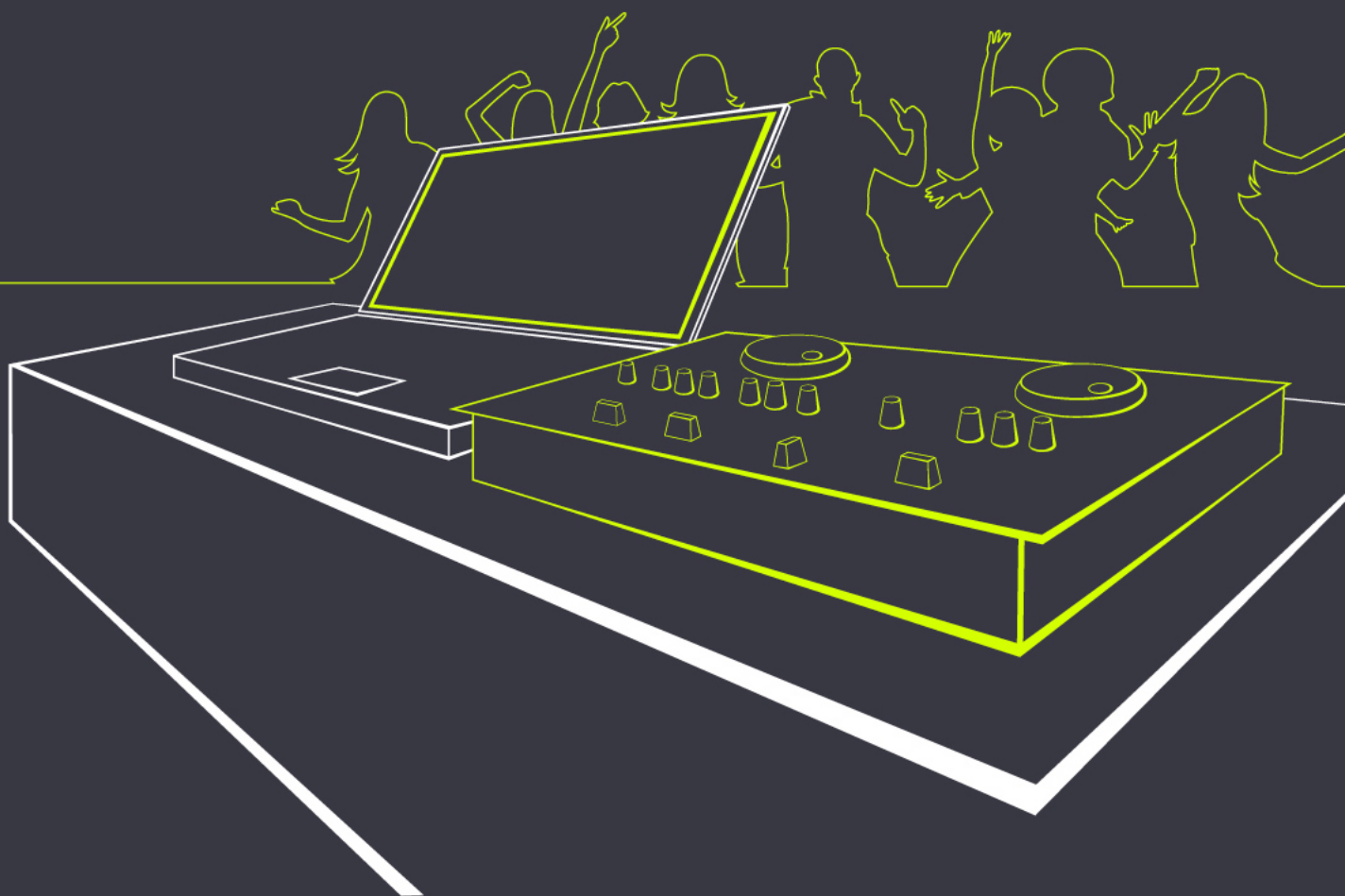


Installationshandbuch

Software Version 3.0



Installationshandbuch

Einführung

Gratulation, dass du dich für e-mix entschieden hast.

e-mix bietet dir alles, was du für einen professionellen Auftritt benötigst. e-mix ist das perfekte System für die Bearbeitung und Verwaltung von Audiodateien. Das System wurde für Discotheken und DJs entwickelt.

Durch das moderne Design und eine ideale Anordnung der Bedienelemente ist ein sicheres Handling auch unter extremen Bedingungen möglich. Egal, ob du Anfänger oder Profi bist, e-mix ist für jeden Anwender die richtige Lösung. Du wirst begeistert sein von den vielen Möglichkeiten, die dir von e-mix zur Verfügung gestellt werden. Wir sind überzeugt, dass e-mix mit seinen hoch professionellen Features keine Wünsche offen lässt.

Systemanforderungen

Damit e-mix funktioniert, sollte dein System folgende Anforderungen erfüllen:

- Windows XP
- Pentium 4 oder Athlon XP Prozessor
- 256 MB RAM
- Bildschirmauflösung von mindestens 1024x768
- 15 MB Festplattenspeicher für e-mix
- Beliebiger Festplattenspeicher für die Musikstücke
- USB 1.1 Anschluss für das Bedienpanel

Verpackungsinhalt

Der Verpackungsinhalt steht dir nur beim Kauf eines Bedienpanels zur Verfügung.

- Installations-CD
- Getting started (Kurzanleitung)
- Bedienpanel "e-mix mp1200"
- USB-Kabel

Softwareinstallation

Dieses Kapitel beschreibt die Installation der e-mix "pro edition" und der e-mix "home edition" Software. Die "pro edition" Version wird nur mit dem Bedienpanel zusammen verkauft und befindet sich auf der mitgelieferten CD. e-mix "home edition" kann auf dem Internet (www.e-mix.com) herunter geladen werden.

Wichtig:

Du solltest das Bedienpanel erst dann anschliessen, wenn du vom Installationsprogramm dazu aufgefordert wirst.

Schritt 1

Lege die e-mix Installations CD in dein CD Laufwerk. Wenn du auf deinem Computer die Funktion "automatisches Erkennen eines CD-Wechsels" aktiviert hast, dann startet jetzt das CD-Menü automatisch. Ist dies nicht der Fall, dann kannst du die Datei „AutoPlay.exe“ direkt von der Installations-CD starten. Zum Starten der Installation klicke im CD-Menü auf "Installieren".



Hinweis für e-mix "home edition" Benutzer: Das e-mix "home edition" Setup kann gestartet werden, indem die von der e-mix Internet Seite herunter geladene Datei gestartet wird.

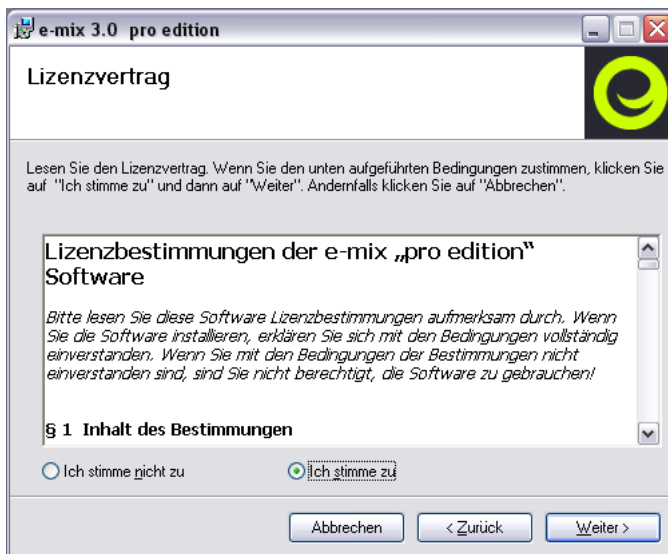
Schritt 2

Nun startet das Installationsprogramm von e-mix. Falls du das Bedienpanel bereits an deinem Computer angeschlossen hast, musst du es jetzt wieder davon trennen. Du wirst später aufgefordert, es mit deinem Computer zu verbinden. Klicke dann auf "Weiter".



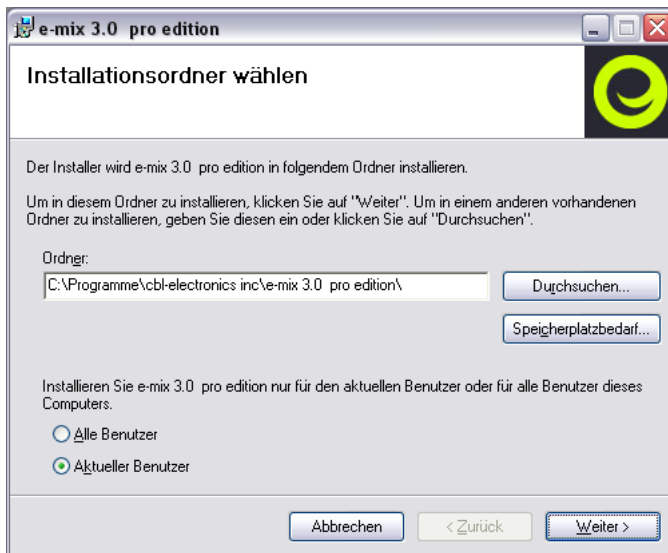
Schritt 3

Im folgenden Fenster werden die Lizenzbedingungen angezeigt. Lese sie sorgfältig durch. Wenn du damit einverstanden bist, dann wähle "Ich stimme zu" aus und klicke auf "Weiter".



Schritt 4

Nun musst du dem Installationsprogramm mitteilen, wo du die Software installieren möchtest. Du kannst den Standardpfad belassen oder ihn beliebig ändern. Zudem kannst du angeben, ob das Programm allen Benutzern deines Computers zugänglich sein soll oder nur dir. Wenn die Einstellungen korrekt sind, klicke auf "Weiter".



Schritt 5

Im folgenden Fenster kannst du die Features wählen, welche installiert werden sollen.

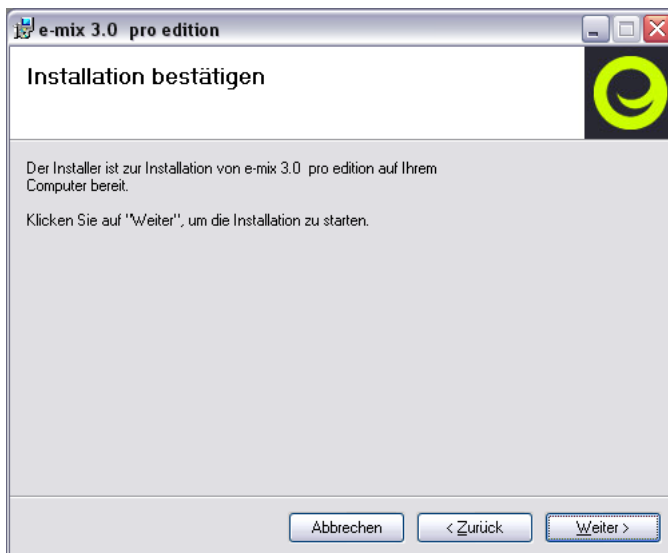
Wir empfehlen die Installation des DCoder MP3 Codecs zum Abspielen von MP3 Dateien mit e-mix, da der von Microsoft in DirectX mitgelieferte Codec nicht alle MP3 Dateien abspielen kann.

Wenn die Einstellungen korrekt sind, klicke auf "Weiter".



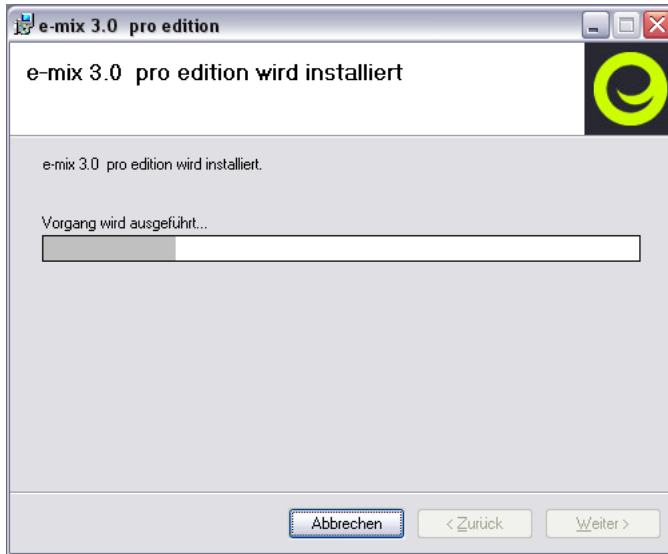
Schritt 6

Das Installationsprogramm ist nun bereit die Installation auszuführen. Klicke auf "Weiter" damit die Installation durchgeführt wird.



Schritt 7

Im folgenden Fenster wird dir der Installations-Fortschritt angezeigt. Sobald die Installation vollständig ist, wechselt das Installationsprogramm selbständig zum nächsten Fenster.



Schritt 8

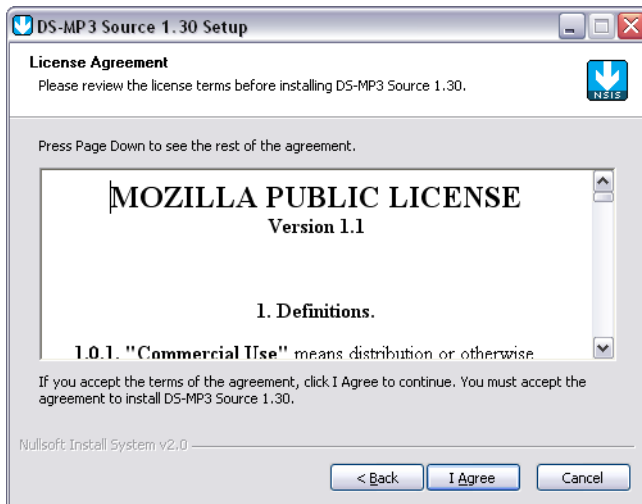
Falls du in Schritt 5 der Installation die Option „DCoder MP3 Codec“ ausgewählt hast, startet nun das Installationsprogramm des Codecs. Falls du die Option nicht ausgewählt hast, gehe zu Schritt 14.

Klicke auf "Next".



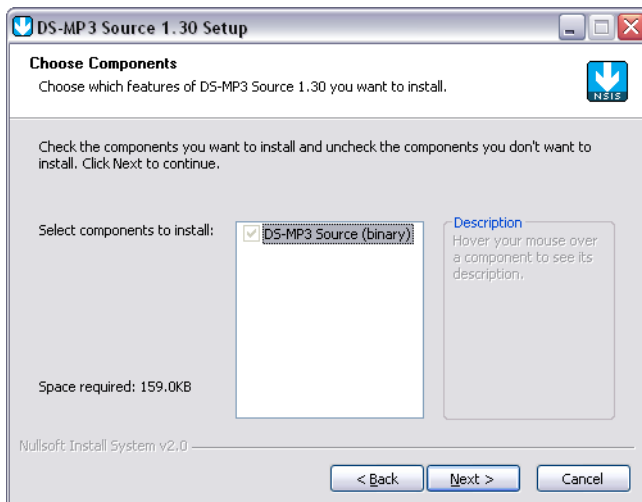
Schritt 9

Im folgenden Fenster werden die Lizenzbedingungen des Codecs angezeigt. Lese sie sorgfältig durch. Wenn du damit einverstanden bist, dann klicke auf "I Agree".



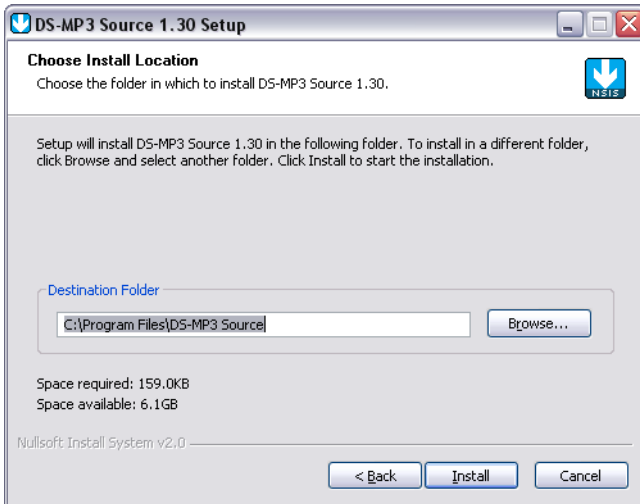
Schritt 10

Im folgenden Fenster erscheint die Auswahl der zu installierenden Features. Klicke auf „Next“.



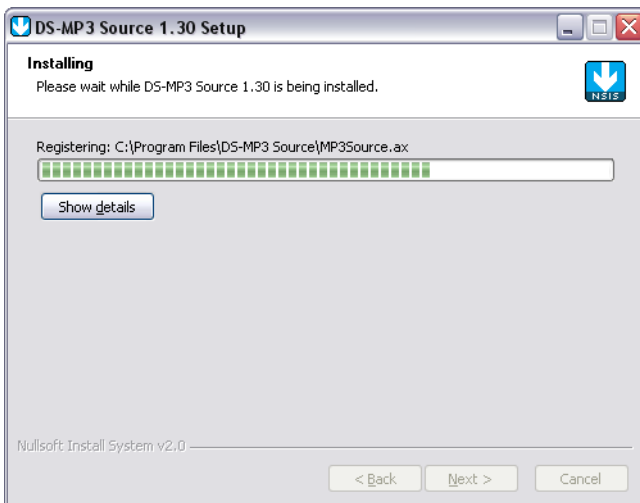
Schritt 11

Nun musst du dem Installationsprogramm mitteilen, wo du die Software installieren möchtest. Du kannst den Standardpfad belassen oder ihn beliebig ändern. Klicke auf "Install".



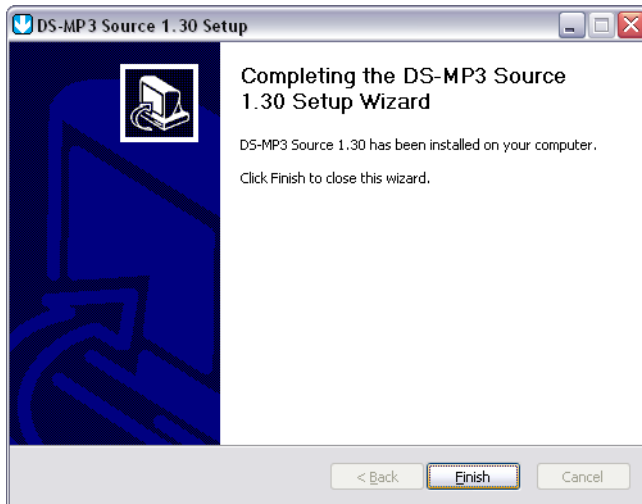
Schritt 12

Im folgenden Fenster wird dir der Installations-Fortschritt angezeigt. Sobald die Installation vollständig ist, wechselt das Installationsprogramm selbständig zum nächsten Fenster.



Schritt 13

Der Codec wurde installiert. Beende die Installation durch einen Klick auf „Finish“.



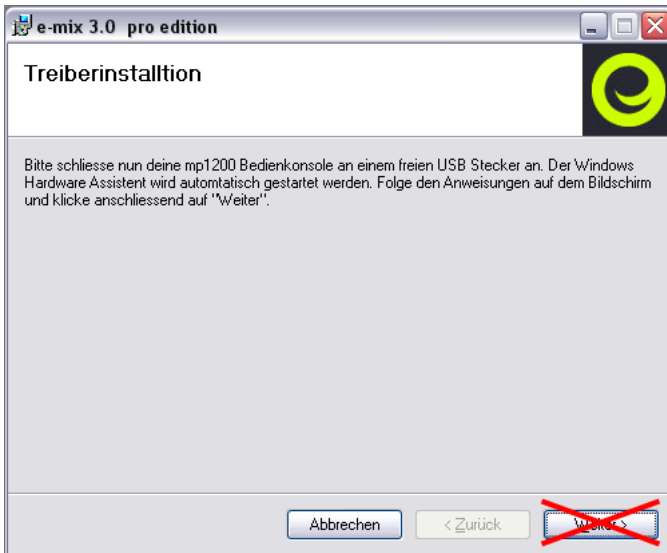
Schritt 14

Die Software wurde installiert. Hinweis für e-mix "home edition" Benutzer: Die Installation der e-mix "home edition" Software ist mit diesem Schritt abgeschlossen. Du musst im nächsten Fenster nur noch auf "Schliessen" klicken.

Du kannst nun das Bedienpanel mit deinem Computer über das USB-Kabel verbinden. Sobald du das Bedienpanel einsteckst, leuchten kurz alle Tasten auf. Jetzt musst du warten, bis dein Windows den Hardware Assistenten startet (dies geschieht automatisch).

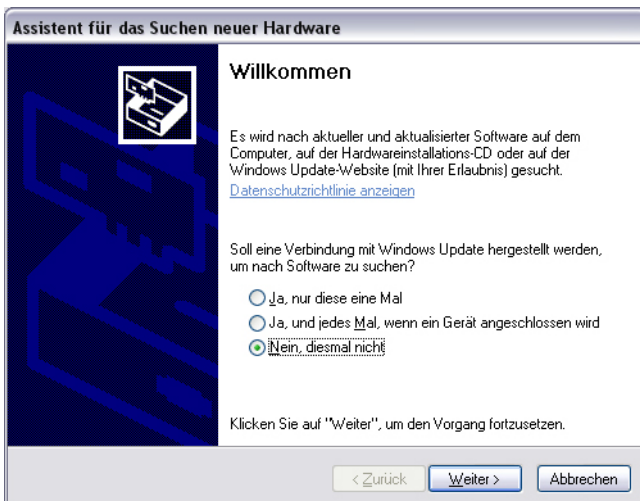
Hinweis:

Klicke in diesem Fenster NICHT auf "Weiter".



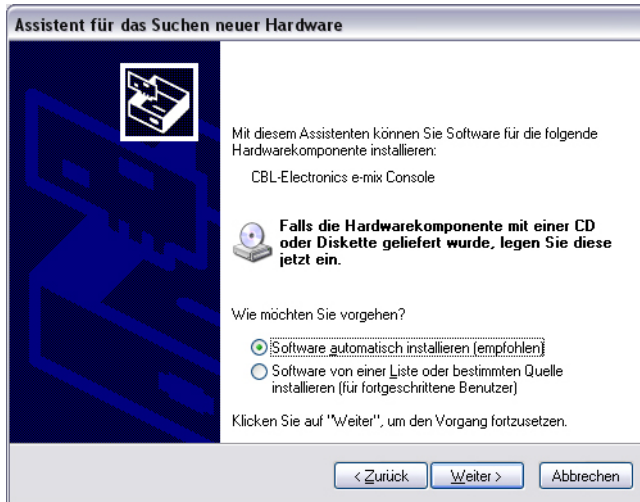
Schritt 15

Windows versucht nun einen passenden Treiber für das e-mix mp1200 Bedienpanel zu finden. Wähle dazu in diesem Fenster "Nein, diesmal nicht" aus und klicke auf "Weiter".



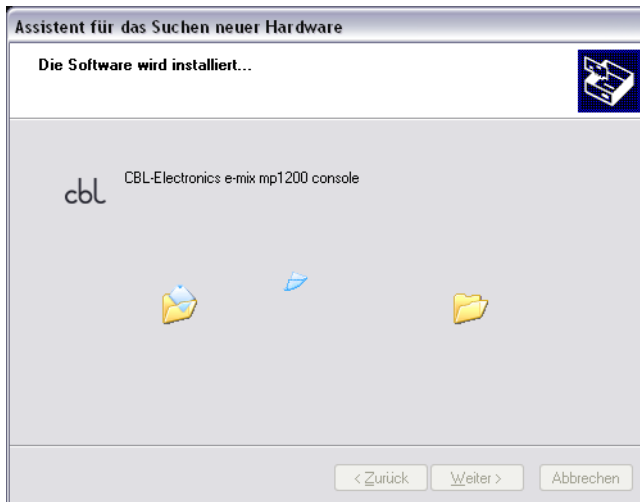
Schritt 16

Im nächsten Fenster musst du dem Programm mitteilen, wo es die passenden Treiber findet. Wähle "Software automatisch installieren" und klicke auf "Weiter".



Schritt 17

Das Programm sucht nun selbständig nach den passenden Treibern und installiert diese.



Schritt 18

Nachdem die Installation komplett ist, erscheint dieses Fenster und du kannst mit einem Klick auf "Fertig stellen" den Hardware Assistenten beenden.



Schritt 19

Jetzt sind alle Komponenten installiert und du kannst in diesem Fenster auf "Weiter" klicken.



Schritt 20

Nun bist du am Ende der Installation angelangt und kannst mit einem Klick auf "Schliessen" das e-mix Installationsprogramm beenden.

